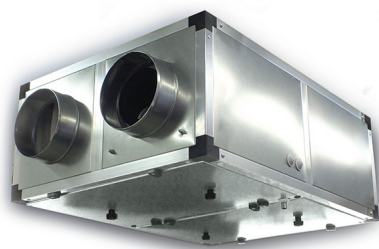


Описание товара Приточно-вытяжная вентиляционная установка 500 Эльф ЭКО 350 с водяным догревом



Описание

Приточно-вытяжная вентиляционная установка 500 Эльф ЭКО 350 с водяным догревом от компании Пром-Каталог.Ру

Характеристики

Страна	Россия
Производитель	Россия
Поток воздуха м3 ч	350
Мах мощность, кВт	0,22
Мах рабочий ток, А	1,5
Тип нагревателя	Водяной
Рекуперация	Есть
Тип рекуператора	Пластинчатый
Мах КПД рекуператора, %	70
Класс защиты	IP20
Управление	Электронное
Фильтры	G4/A7
Уровень шума (приток), дБа	38
Питание, В	220 В

Габариты (ВхШхГ), мм	250x940x710
Высота, см	25
Ширина, см	94
Глубина, см	71
Вес, кг	38
Гарантия	1 год

Информация на сайте prom-katalog.ru носит справочный характер и не является публичной офертой, определяемой ст. 437 ГК РФ.

Убедительная просьба уточнять цены и наличие по телефону у вашего менеджера.